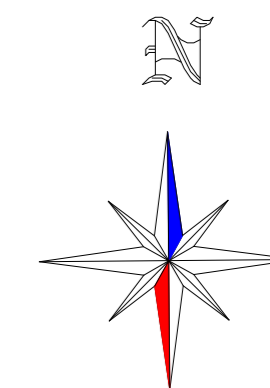


# Veibri külas Aasavälja tee 25 maaüksuse detailplaneering

## PÕHIJONIS

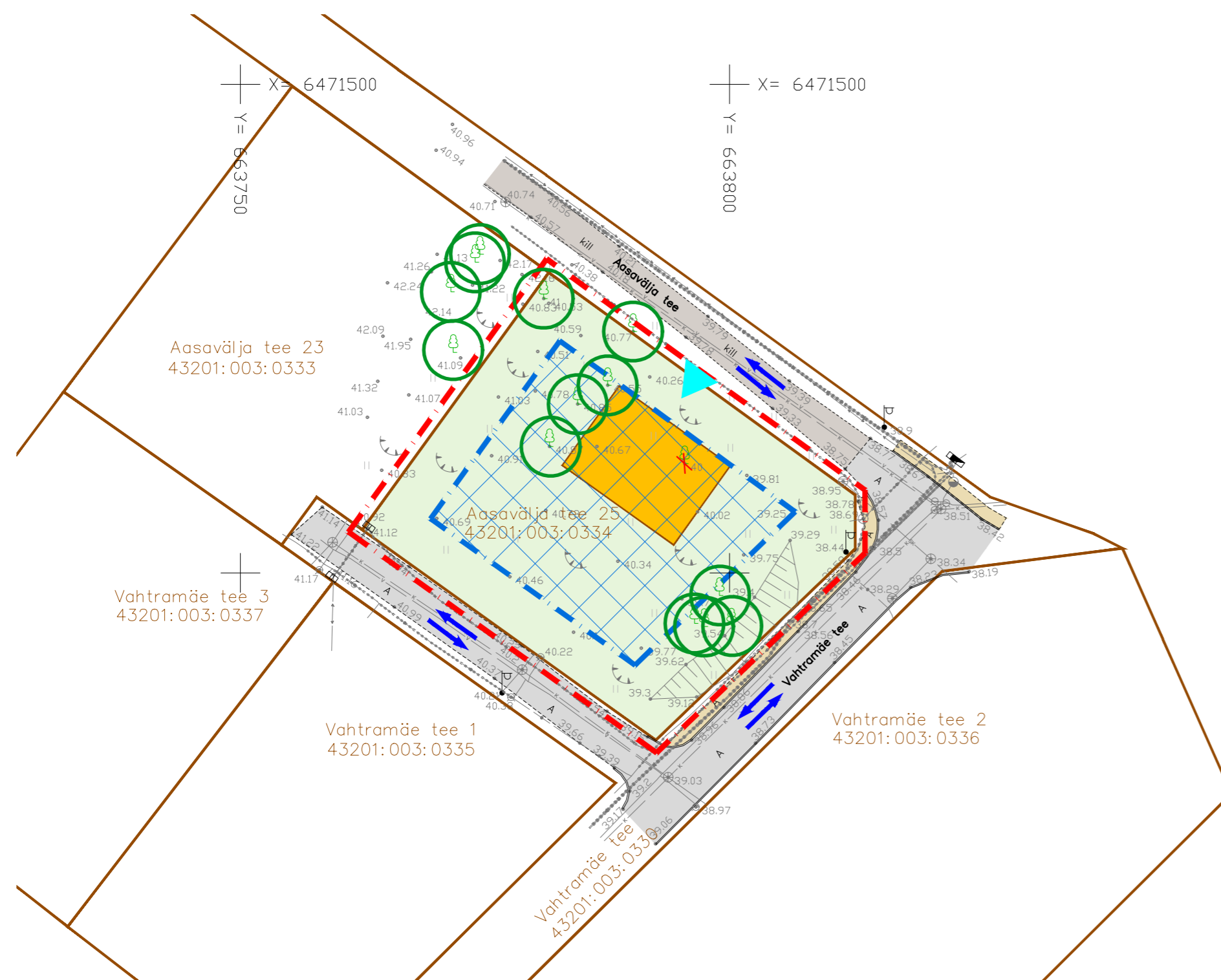


### PLANEERITAVA KRUNDI EHITUSÕIGUS JA PÕHILISED ARHITEKTUURINÕUDED

Krundi aadress	Krundi pindala	Krundi planeeritud kasutamise sihtotstarve/osakaal	Hoonete suurim lubatud ehitise-alune pind	Hoonete suurim lubatud arv krundil	Hoonete lubatud maksimaalne kõrgus (maapinnast)	Hoonete suurim lubatud sügavus (maapinnast)
Aasavälja tee 25	1281 m <sup>2</sup>	Üksikelamu maa EP 100%	400 m <sup>2</sup>	3 hoonet (1 üksikelamu+ 2 abihoonet)	Elamul 8,0 m, abihoonetel 6,0 m	2,3 m

### TINGMÄRGID

	PLANEERINGUALA PIIR
	OLEMASOLEVA KATASTRIÜKSUSE PIIR
	PLANEERITUD HOONESTUSALA
	ELAMU VÕIMALIK ASUKOHT
	OLEMASOLEV ASFALKATTEGA SÕIDUTEE
	OLEMASOLEV KILLUSTIKKATTEGA SÕIDUTEE
	OLEMASOLEV ASFALKATTEGA KÖNNITEE
	PLANEERITUD MURUALA
	OLEMASOLEV KÕRGHALJASTUS/ PUU
	OLEMASOLEVAD SÕIDUSUUNAD
	PLANEERITUD JUURDEPÄÄS KRUNDILE (orienteeruv asukoht)
	PLANEERITUD LIKVIDEERITAV OBJEKT

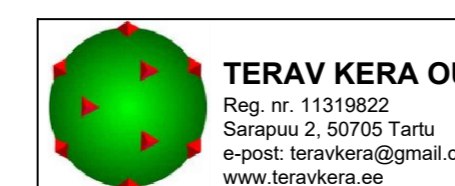


### MÄRKUSED:

- Geodeetiline alusplaan mõõtkavas 1:500 on koostatud KG-Büroo OÜ (EEG000197) poolt, 02.07.2021.a, töö nr 886-21GEO. Koordinaatsüsteem L-EST97. Kõrgussüsteem EH2000.
- Krundi planeeritud kasutamise sihtotstarve on esitatud 2013 a. koostatud "Ruumilise planeerimise leppemärgid" juhendmaterjali alusel (<http://www.fin.ee/ruumiline-planeerimine>).
- Planeeringu jooniste juurde kuulub lahutamatu osana detailplaneeringu seletuskiri.

### PLANEERITAVATE KRUNTIDE PÕHILISED ARHITEKTUURINÕUDED

Krundi aadress	Hoonete lubatud korruselisus	Lubatud katusekalle	Katuseharja kulgemise suund	Katuse tüüp/ lubatud materjalid	Välisviimistlusmaterjalid	±0,00 sidumine
Aasavälja tee 25	Elamul kuni 2 maapealset + 1 maa-alune korrus, abihoonel 1 maapealne + 1 maa-alune korrus	15-30°	Risti või paralleelne Aasavälja teega	Viil- ja kelpkatus/ plekk, kivi, sindel jm kvaliteetne materjal	Puit, kivi, krohv (ka komb.)	Sokli kõrgus kuni 60 cm maapinnast



**TERAV KERA OÜ**  
Reg. nr. 11319822  
Sarapuu 2, 50705 Tartu  
e-post: teravkera@gmail.com  
www.teravkera.ee

Planeeringu koostamisest huvitatud isik  
Kroonikeskus OÜ

Töö nimetus Veibri külas  
Aasavälja tee 25 maaüksuse detailplaneering

Projekti juht, maastikuarhitekt  
Jane Asper

Joonise nimetus  
PÕHIJONIS

Maastikuarhitekt-planeerija  
Merit Naruskberg

Kuupäev	Joonis	Jooniseid	Mõõt	Töö nr
aug. 2024	4	6	1:500	DP-11-21